

DONJOY®

Ganz in
Ihrem Element

**MIT DER MASSGEFERTIGTEN
KNIEORTHESE DONJOY® A22™**



enovis™

Freude an Bewegung!

DONJOY® A22™



**Die weltweit erste maßgefertigte Knieorthese
aus Titan – für maßvolle Beanspruchung in Beruf
und Freizeitsport.**

- Unterstützung für das vordere Kreuzband
- Dämpft das Knie in der Streckung angenehm ab
- Komfortables schlankes Design





DONJOY®

DONJOY® A22™

Perfekter Begleiter im Alltag
und für den Freizeitsport

Titan-Rahmen
leicht und stabil

Tragekomfort
bequemes, modernes
Polster- und Gurtmaterial

Sanfte Streckdämpfung
schonend für das Knie

**Antimikrobielle
Innenbeschichtung**
mindert die Geruchsbildung

**Führung und
Stabilisierung**
des Kniegelenks
nach dem
4-Punkt-Prinzip



Sie haben Fragen?

Unser Kundenservice in Freiburg ist gerne für Sie da:
Tel. 0180 1 676 333 · Fax 0180 11 676 33
E-Mail: orthopaedietechnik@enovis.com
www.enovis-medtech.de

enovis™
Creating Better Together™

ORMED GmbH, Bötzingen Straße 90, 79111 Freiburg, DEUTSCHLAND

enovis-medtech.de | **Tel. 0180 1 676 333** **Fax 0180 11 676 33** **E-Mail: orthopaedietechnik@enovis.com**

Wichtiger Hinweis!

Bitte beachten Sie, dass weder DJO, LLC, noch eine seiner Tochtergesellschaften medizinische Ratschläge geben können. Die Inhalte dieser Broschüre stellen keine medizinische, rechtliche oder andere Art professioneller Beratung dar. Informationen im Hinblick auf unterschiedliche Gesundheitszustände, Erkrankungen und körperliche Verfassungen und deren Behandlung sind nicht als Ersatz für eine Beratung durch einen Arzt oder anderes medizinisches Fachpersonal gedacht. Die Ergebnisse können individuell unterschiedlich sein. Diese Broschüre enthält allgemeine Informationen zur Orientierung. Für die Richtigkeit aller Angaben kann jedoch keine Gewähr übernommen werden und es können keine Rechtsansprüche gegen die Verfasser der Broschüre oder gegen denjenigen, der die Broschüre übergeben hat, abgeleitet werden.

DONJOY® DEFIANCE®

Zuverlässig im Dauereinsatz und bei hoher Beanspruchung



Carbonfaserrahmen
leicht und hochstabil bei allen Witterungsbedingungen

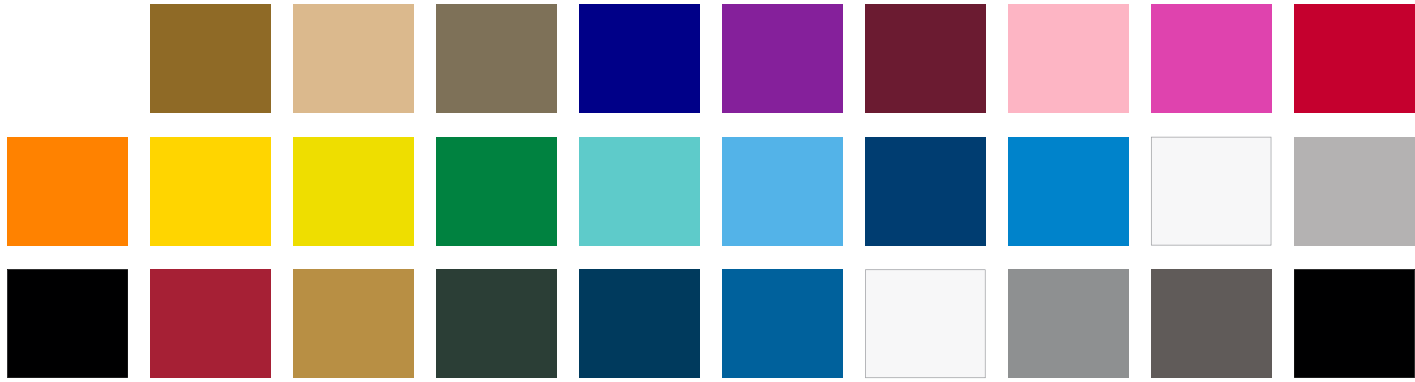
Breite Farbpalette
an attraktiven Metall-, Glanz- und matten Farben sowie individuellen Farbkombinationen*

Wahlweise mit verkürztem Ober- bzw. Unterschenkelrahmen
für mehr Bewegungsfreiheit

Große Vielfalt
an komfortablen Ausstattungselementen und Gelenkvarianten

Führung und Stabilisierung
des Kniegelenks nach dem 4-Punkt-Prinzip

Farbvielfalt



* 9 Metallfarben und 21 Grundfarben (kombinierbar)

Sie haben Fragen?

Unser Kundenservice in Freiburg ist gerne für Sie da:
Tel. 0180 1 676 333 · Fax 0180 11 676 33 · E-Mail: orthopaedietechnik@enovis.com · www.enovis-medtech.de

Bereit für grobe Herausforderungen!

DONJOY® DEFIANCE®



Die legendäre Carbon-Maborthese mit breiter Ausstattungsvielfalt bietet für fast alle Anforderungen die individuelle Lösung.

- Unterstützung für alle Kreuzbänder
- Carbonrahmen für hohe Ansprüche und Beanspruchungen
- Ausgestattet für grobe Individualität und Individualist*innen





enovis™

OT-0241-Rev.A-2023-09-05



Zurück an
die Spitze.

MIT DER MASSEFERTIGTEN
KNIORTHESE DONJOY® DEFIANCE®

DONJOY®